

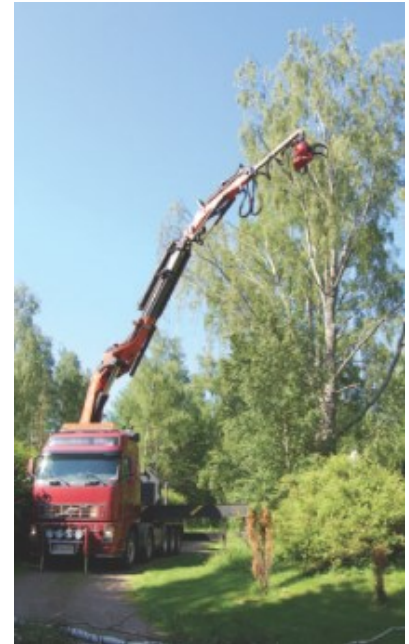
# Trægrab med sav.

## Model SG

Denne grabsav er velegnet til fældning og fjernelse af træer og grene, for eksempel, i parker og i nærheden af el-ledninger osv. Det har ikke behov for nogen ekstra hydraulik, og det kræver et lavt olie-flow. Det er hurtigt og nemt at installere.

### Modeller:

- SG 160 / 220 / 280 - - Uden opsamling, kabel styring
- SG 160 / 220 / 280 - **RC** - Uden opsamling, trådløs styring
- SG 160 / 220 / 280 - **A** - Med opsamling, kabel styring
- SG 160 / 220 / 280 - **A RC** - Med opsamling, trådløs styring



Model	SG 160 RC	SG 220 RC	SG 280 RC
Fjernbetjent	Ja	Ja	Ja
Vægt	205 Kg	320 Kg	370 Kg
Gribe areal	0,16 m2	0,22 m2	0,30 m2
Tilt-funktion	Ja	Ja	Ja
Arbejdstryk (max)	220 Bar	220 Bar	220 Bar
Anbefalet olieflow l/min	40-80	40-80	60-100
Åbnings-mål	925 mm	1200mm	1490mm
Rotator-montage	Ø 69/30	173/6	173/6
Max save-diameter	-> 350 mm	-> 450mm	->550mm